



OVERSO

Allgemeines

- **Allgemeines**
 - **Anmeldeverfahren neu seit September 2024**
 - **Es gibt keine spezielle Mailadresse mehr!**
 - **Benutzername ist gleich Mailadresse!**
 - **Benutzername muss zwingend eine persönliche Mailadresse sein!**
 - **Vorsicht mit funktionalen Mailadressen!**
 - Mailadressen wie info@vereinxyz.de oder vorstand@verein12.de, die auf eine private Mailadresse weitergeleitet werden, können **nicht verifiziert** werden.
 - **Vereins-Administrator** richtet entsprechenden Account ein
 - **System** verschickt eine Mail an die entsprechende Mailadresse mit **Link zur Verifizierung**

OVERSO - Allgemeines



Schwäbischer Chorverband

Singen und Stimme, Chorpraxis, Vereinsführung

Es wurde ein Account bei OVERSO für Sie angelegt

Guten Tag Ewald Hoelzle,

Gerhard Deixelberger hat für Sie einen neuen Account bei OVERSO angelegt. Um diesen Account zu bestätigen und sich anzumelden, klicken Sie bitte auf den Button unten.

Damit bestätigen Sie sowohl Ihren neuen Account wie auch diese E-Mail-Adresse.

Ihr Benutzername lautet: gerhard.overso@gmail.com

Jetzt anmelden

Mit der Bestätigung müssen Sie ein neues Kennwort für Ihren Account vergeben. Danach ist dieser Vorgang abgeschlossen.

Sollte Sie Fragen zu diesem Vorgang haben, können Sie Ihren Admin mit dem Button unten kontaktieren.

Admin kontaktieren

2024 OVERSO - Online Vereinssoftware von pronomiX.
Im Auftrag des Deutschen Chorverbandes.

- **Allgemeines**
 - **Anmeldeverfahren neu seit September 2024**
 - **Benutzername** muss einmal pro Jahr verifiziert werden.
 - Personen mit einer **administrativen Rolle** (nicht Mitglied) können nur mit einem **Benutzernamen** angelegt werden.
 - **Termin zur Verifizierung** wird vom System vorgegeben!
 - **Passwort-Regeln**
 - **Mindestlänge 8 Stellen**
 - **Passwort muss bestehen aus:**
 - **Groß- und Kleinbuchstaben**
 - **Sonderzeichen**
 - **Zahlen**

- **Allgemeines**

- **Anmeldung in OVERSO**

- **OVERSO** ist eine **WEB-Anwendung** und unabhängig vom Betriebssystem.
- Bei Smartphones oder Tablets kann es zu Problemen bei der Skalierung kommen.
- Login durch Eingabe im Browser: **chor.overso.org**
- Im Anmeldefenster **Benutzername** und **Passwort** eingeben
- Das **DASHBOARD** öffnet sich



Verbände
Vereine
Ensembles

Ehrungen
Proben
Community

Rechnungen
GEMA
Abos

OVERSO

MITGLIEDERANMELDUNG

Benutzername (E-Mail-Adresse):

gfh.deixelberger@gmail.com

Kennwort:

Vergessen

Anmelden



Sie brauchen Hilfe bei der Anmeldung?

OVERSO - Allgemeines

OVERSO

5.24


Sitzungszeit: 9h 0min


 Filter speichern

 Meine Organisationen

 Dashboard

 Organisationen

 Berichte & mehr

 Chordates

 Hilfe

 Chrome 147 (WIN)

Ewald Hoelzle

 Abmelden


DEUTSCHER CHORVERBAND

DCV-Premiumpartner

VOLKSWAGEN GROUP

MEIN PROFIL



Hier können Sie Ihre Daten
verwalten.

IMPRESSUM



Lesen Sie unser
Impressum.

DATENSCHUTZ



Hier finden Sie alles zu
unserem Datenschutz.

SUPPORT



Sie benötigen Hilfe oder
haben Fehler gefunden?

Nachrichten

Version 5.24

21.04.2026

Mit dieser Version vom 21.4.2026 wurden hauptsächlich Änderungen/Neuerungen im Ehrungsmodul umgesetzt, u.a. können KV-Admins nun eigene KV-Ehrungen erstellen; außerdem werden die Zeiten für DCV-Ehrungen jetzt automatisch Vereins- und Ensemble-übergreifend über alle MVs hinweg zusammengerechnet. Es gibt auch allgemeine Änderungen: ab sofort gilt die neue Support-E-Mail-Adresse support@overso.org und es gibt ein paar Ergänzungen im Rechnungsmodul. Die vollständigen Änderungen können Sie hier [nachlesen](#).

Chorveranstaltung auf www.chordates.de veröffentlichen

23.11.2023

Ob Konzerte, kleine und größere Chorfestivals, offene Proben, Workshops von Stimmbildung bis Vereins-Knowhow – chordates.de bietet einen Überblick über die nächsten Veranstaltungen der im Deutschen Chorverband organisierten Chöre. Eingetragen und veröffentlicht werden die Events über die OVERSO. Wie das geht, [kann hier nachgelesen oder im Erklärvideo angeschaut werden](#).

Sie brauchen Hilfe?

13.02.2023

- **Allgemeines**
 - **System-Funktionen, die von jedem Bildschirm aufgerufen werden können**
 - **Am linken Bildschirmrand**
 - **Dashboard**
 - Aktuelle Nachrichten zum System
 - Zugang zum Benutzerprofil
 - Impressum
 - Informationen zum Datenschutz
 - Zugang zur systeminternen Support – Funktion
 - **Organisationen**
 - Struktur des DCV und seiner untergeordneten Verbände

- **Allgemeines**
 - **System-Funktionen, die von jedem Bildschirm aufgerufen werden können**
 - **am linken Bildschirmrand**
 - **Berichte und mehr**
 - Variables Berichtswesen zur Datenabfrage
 - **Chordates**
 - Zugang zur deutschlandweiten Datenbank für Chorveranstaltungen und sonstige Ereignisse in der Chorlandschaft
 - **Hilfe**
 - Zugang zum ausführlichen Hilfesystem, gegliedert nach einzelnen Themen

- **Allgemeines**
 - **System-Funktionen, die von jedem Bildschirm aufgerufen werden können**
 - **am oberen Bildschirmrand**
 - **Filter speichern**
 - Speichert Filter- und Sortiereinstellungen für späteren Gebrauch
 - **Meine Organisationen**
 - Mögliche Organisationen im Zugriff des Benutzers
 - **Der schnelle Weg zu den eigenen Daten**

- **Allgemeines**
 - **Hilfe in OVERSO**
 - **OVERSO hat eine sehr gute HILFE-Funktion**
 - Erreichbar von jedem Bildschirm über das „?“ am linken Rand
 - Ist in Kapitel untergliedert und enthält neben viel Text auch Videos
 - **OVERSO hat eine eingebaute Support-Funktion**
 - Erreichbar über das Dashboard
 - In der ersten Zeile Art des Problems auswählen
 - Im großen Kasten Problem beschreiben. Es können derzeit keine Anhänge gemacht werden!
 - Nach dem Abschicken erhalten sie eine Bestätigungsmail mit ihrem eingegebenen Text
 - **Über den Ansprechpartner im regionalen Chorverband**

OVERSO - Allgemeines

OVERSO

5.24

Sitzungszeit: 9h 0min

 Filter speichern

 Meine Organisationen



Dashboard



Organisationen



Berichte & mehr



Chordates



Hilfe

Chrome 147 (WIN)

Ewald Hoelzle



Abmelden



DEUTSCHER CHORVERBAND

DCV-Premiumpartner

VOLKSWAGEN GROUP

MEIN PROFIL



Hier können Sie Ihre Daten
verwalten.

IMPRESSUM



Lesen Sie unser
Impressum.

DATENSCHUTZ



Hier finden Sie alles zu
unserem Datenschutz.

SUPPORT



Sie benötigen Hilfe oder
haben Fehler gefunden?

Anwender Problem (MV-Zuständigkeit)

Anwender Problem (MV-Zuständigkeit)

Vorschlag zusätzlicher Hilfetext (DCV-Zuständigkeit)

Vorschlag Funktionserweiterung (DCV-Zuständigkeit)

Ehrungswesen (MV-Zuständigkeit)

GEMA (MV-Zuständigkeit)

Organisationen (MV-Zuständigkeit)

Personen (MV-Zuständigkeit)

Technisches Problem (DCV-Zuständigkeit)



Absenden



Abbrechen

OVERSO - Allgemeines


OVERSO

5.24


Sitzungszeit: 9h 0min


 Filter speichern

 Meine Organisationen


 Dashboard

 Organisationen

 Berichte & mehr

 Chordates

 Hilfe

 Chrome 147 (WIN)
Ewald Hoelzle

 Abmelden



DEUTSCHER CHORVERBAND

DCV-Premiumpartner

VOLKSWAGEN GROUP

MEIN PROFIL



Hier können Sie Ihre Daten
verwalten.

IMPRESSUM



Lesen Sie unser
Impressum.

DATENSCHUTZ



Hier finden Sie alles zu
unserem Datenschutz.

SUPPORT



Sie benötigen Hilfe oder
haben Fehler gefunden?


Anwender Problem (MV-Zuständigkeit)


Bitte beschreiben Sie uns hier Ihr Anliegen...


 Absenden

 Abbrechen

OVERSO - Allgemeines

Von OVERSO - Online Vereinssoftware <noreply@chorwesen.com> 

An Gerhard Deixelberger 

Antwort an support@chorwesen.com 

Betreff **Ihre Support-Anfrage für OVERSO - Technisches Problem**

Schlagwörter **OVERSO - Problemverfolgung**

 Antworten  Weiterleiten  Archivieren  Junk  Drucken NG   Löschen  Mehr 

20.09.2023, 17:09

Ihre Support-Anfrage für OVERSO

Guten Tag, dies ist eine Kopie Ihrer Support-Anfrage über OVERSO:

Bei der Vorbereitung von Kursunterlagen ist mir aufgefallen, dass es in den Stammdaten bei den Kreisverbänden keine Rubrik "Abweichender Vereinssitz" gibt. Hier kommt es bestimmt häufiger vor, dass die Postanschrift des Kreisverbandes von dem im Vereinsregister registrierten Vereinssitz abweicht.

Im Chorverband Otto Elben ist der offizielle Vereinssitz in Böblingen, während die Postanschrift unseres Präsidenten in Herrenberg ist.

Gibt es hierfür technische Gründe?

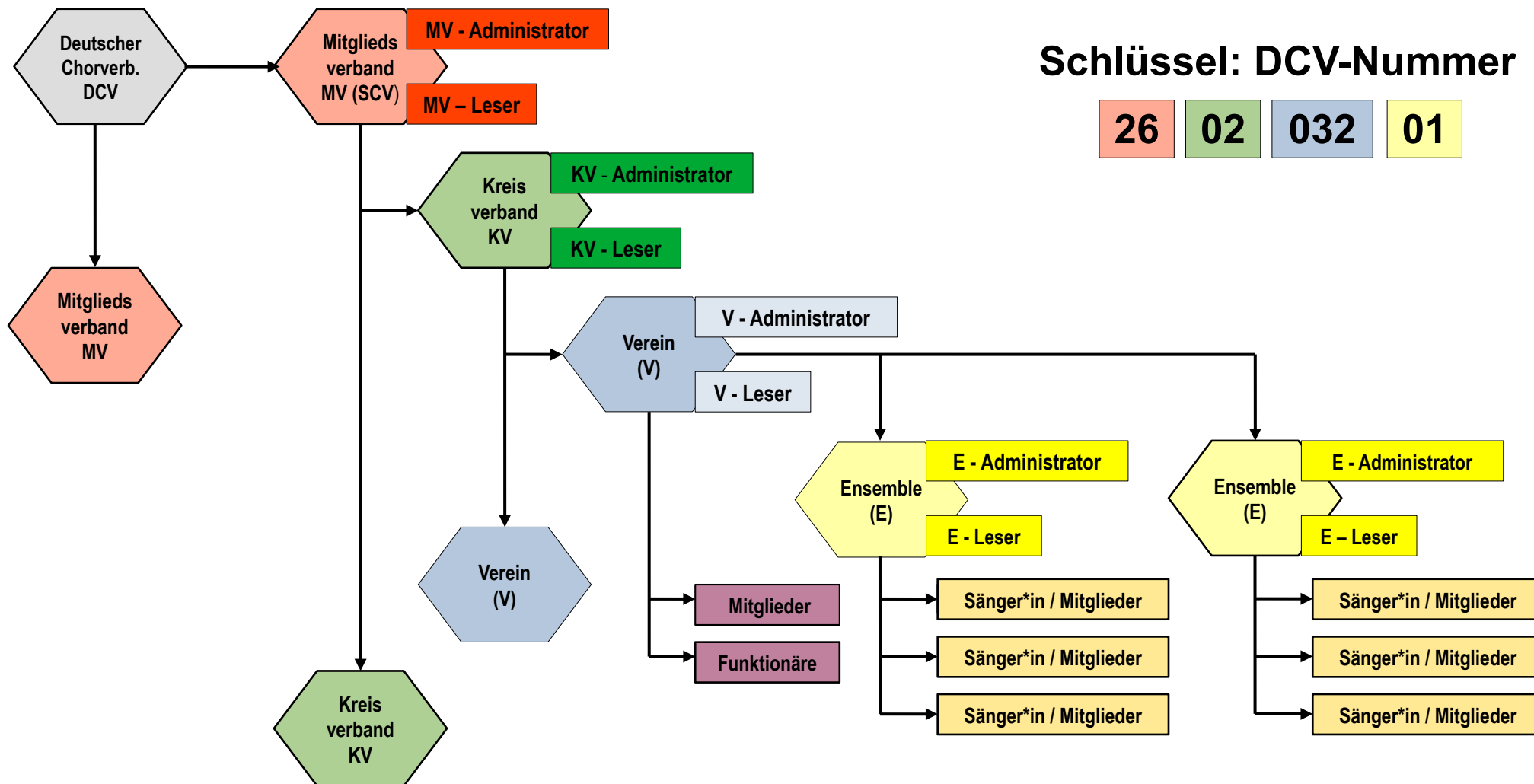
Für eine Antwort wäre ich dankbar!

Mit freundlichen Grüßen
Gerhard Deixelberger

Absender: Herr Gerhard Deixelberger
Mitgliedsnr.: 100202097
Absender-E-Mail: gfh.deixelberger@gmail.com
Organisationen: 260200000, 260201800, 260201801, 260201802, 990000000, 992600000

2023 OVERSO - Online Vereinssoftware von pronomiX.
Im Auftrag des Deutschen Chorverbandes.

Hierarchischer Aufbau von OVERSO



Schlüssel: DCV-Nummer

26 02 032 01

- **Allgemeines**
 - **Aufbau von OVERSO**
 - **OVERSO ist ein hierarchisches System mit verschiedenen Ebenen**
 - **Schlüssel ist die DCV - Nummer**
 - Deutsche Chorverband (DCV)
 - Mitgliedsverbände (SCV)
 - Regionale Chorverbände
 - Vereine
 - Chöre
 - **OVERSO hat eine Top – Down Organisation**
 - Jede Ebene ist für die darunterliegende Ebene mitverantwortlich
 - Jede Ebene hat in der darunterliegenden Ebene Möglichkeiten zum Eingreifen

- **Allgemeines**
 - **Aufbau von OVERSO**
 - **Jede Hierarchieebene hat 3 Zugriffsberechtigungen (Rollen)**
 - **Administratoren**
 - Zuständig für die Daten ihres Verantwortungsbereichs
 - Benutzer hinzufügen, ändern oder löschen
 - Funktionen hinzufügen, ändern oder löschen
 - Pflege der Vereins- und/oder Chordaten
 - Bearbeiten von Ehrungen
 - Zugriff auf das Berichtswesen
 - Zuständig für das Rechnungswesen
 - Zugriff auf die Chordates Datenbank

- **Allgemeines**
 - **Aufbau von OVERSO**
 - **Jede Hierarchieebene hat 3 Zugriffsberechtigungen (Rollen)**
 - **Administrator**
 - Haben auf **alle** Daten in ihrem Verantwortungsbereich Schreib- und Lesezugriff, ausgenommen die Datenschutzeinstellungen der Mitglieder
 - Zugriff auf das Berichtswesen
 - Zugriff auf die Chordates - Datenbank
 - **Leser**
 - Können Daten in ihrem Verantwortungsbereich lesen jedoch nicht ändern
 - Zugriff auf das Berichtswesen
 - **Mitglieder**
 - Können nur ihr eigenes Profil verwalten
 - **Mitglieder – Chordates Admin**
 - Können nur ihr eigenes Profil verwalten
 - Zugriff auf die Chordates - Datenbank

- **Allgemeines**
 - **Was bietet OVERSO den Vereinen**
 - **OVERSO ist nicht nur ein Werkzeug für Schriftführer oder Schatzmeister!**
 - **OVERSO ist eine zentrale Datenbank für alle relevanten Vereinsdaten**
 - **Vereinsdaten**
 - **Mitgliedsdaten**
 - **Finanzdaten**
 - **OVERSO kann von allen Vorstandsmitgliedern genutzt werden und garantiert so für alle die gleichen Informationen!**
 - **Zwei Personen agieren als Administratoren (Backup)**
 - **Die relevanten Personen agieren als Leser**

- **Allgemeines**
 - **Was bietet OVERSO den Vereinen**
 - **Flexibles Berichtswesen basierend auf EXCEL**
 - **Abrechnungen mit den Mitgliedern über Rechnungen und SEPA - Lastschriftinzug**
 - **Beiträge**
 - **Umlagen**
 - **Abrechnungen für Ausflüge, Chorwochenenden etc.**
 - **Vorschlag von Ehrungen (nur aktive Sänger:innen)**
 - **Ehrungen für Vereinsmitglieder über das Berichtswesen**