

- **Allgemeines**
 - **Benutzername und Passwort**
 - Benutzername wird vom **Administrator** vergeben und vom System automatisch an den Benutzer verschickt.
 - Benutzer bekommt eine Mail mit Anmelde-Link
 - Es gelten folgende Passwort-Regeln
 - Mindestlänge 8 Stellen
 - Passwort muss bestehen aus:
 - Großbuchstaben
 - Kleinbuchstaben
 - Sonderzeichen
 - Zahlen

OVERSO - Allgemeines



Schwäbischer Chorverband

Singen und Stimme, Chorpraxis, Vereinsführung

Ihr OVERSO-Zugang

Ihr Benutzername ist gdeixelberger@gmail.com

Bitte klicken Sie folgenden Link an, um Ihr Passwort für Ihr neues Konto bei OVERSO festzulegen:

Jetzt anmelden

Nach dem Festlegen Ihres Passwortes werden Sie automatisch angemeldet.

2023 OVERSO - Online Vereinssoftware von pronomiX.
Im Auftrag des Deutschen Chorverbandes.

The image shows a digital form for creating a new password. The form is set against a dark blue background with rounded corners. At the top, the word 'OVERSO' is written in large, white, bold, sans-serif capital letters. Below it, the title 'NEUES KENNWORT ERSTELLEN' is displayed in smaller, white, bold, sans-serif capital letters. The form contains two input fields: the first is labeled 'Neues Kennwort:' and the second is labeled 'Kennwort wiederholen:'. Both labels are in a light blue font. At the bottom of the form, there are two red buttons with white text: 'ABBRECHEN' on the left and 'SPEICHERN' on the right.

OVERSO - Allgemeines



Schwäbischer Chorverband

Singen und Stimme, Chorpraxis, Vereinsführung

OVERSO 5.1

Sitzungszeit: 9h 0min

Meine Organisationen

- Dashboard
- Organisationen
- Hilfe
- Karl Tester
- Abmelden



MEIN PROFIL



Hier können Sie Ihre Daten verwalten.

IMPRESSUM



Lesen Sie unser Impressum.

DATENSCHUTZ



Hier finden Sie alles zu unserem Datenschutz.

SUPPORT



Sie benötigen Hilfe oder haben Fehler gefunden?

Nachrichten

Umfrage



Blitzumfrage: Ihre Meinung zählt

Lesen Sie die Chorzeit?

Jetzt drei Fragen beantworten (anonym)

Sie brauchen Hilfe?

Antworten auf häufig gestellte Fragen finden Sie in unserer Hilfe unter FAQ.

Hinweise



CHORLANDKARTE?

So geht's!



E-MAGAZIN CHORZEIT

kostenlos für DCV-Mitglieder

So geht's!

- **Allgemeines**
 - **Anmeldung in OVERSO**
 - **OVERSO ist eine WEB-Anwendung und unabhängig vom Betriebssystem.**
 - **Möglichst Google Chrome oder Firefox als Browser verwenden**
 - **Bei Smartphones oder Tablets kann es zu Problemen bei der Skalierung kommen.**
 - **Login durch Eingabe von overso.chorwesen.com im Browser**
 - **Im Anmeldefenster Benutzername und Passwort eingeben**

Verbände
Vereine
Ensembles

Ehrungen
Proben
Community

Rechnungen
GEMA
Abos

OVERSO

MITGLIEDERANMELDUNG

Benutzername (E-Mail-Adresse):

gfh.deixelberger@gmail.com

Kennwort:

Vergessen

Anmelden



Sie brauchen Hilfe bei der Anmeldung?

OVERSO - Allgemeines



Schwäbischer Chorverband

Singen und Stimme, Chorpraxis, Vereinsführung

OVERSO 5.1

Sitzungszeit: 9h 0min

Meine Organisationen

- Dashboard
- Organisationen
- Hilfe
- Karl Tester
- Abmelden



MEIN PROFIL



Hier können Sie Ihre Daten verwalten.

IMPRESSUM



Lesen Sie unser Impressum.

DATENSCHUTZ



Hier finden Sie alles zu unserem Datenschutz.

SUPPORT



Sie benötigen Hilfe oder haben Fehler gefunden?

Nachrichten

Umfrage



Blitzumfrage: Ihre Meinung zählt

Lesen Sie die Chorzeit?

Jetzt drei Fragen beantworten (anonym)

Sie brauchen Hilfe?

Antworten auf häufig gestellte Fragen finden Sie in unserer Hilfe unter FAQ.

Hinweise



CHORLANDKARTE?

So geht's!



E-MAGAZIN CHORZEIT

kostenlos für DCV-Mitglieder

So geht's!

- **Allgemeines**
 - **Hilfe in OVERSO**
 - **OVERSO hat eine sehr gute HILFE-Funktion**
 - Erreichbar von jedem Bildschirm über das „?“ am linken Rand
 - Ist in Kapitel untergliedert und enthält neben viel Text auch Videos
 - **OVERSO hat eine eingebaute Support-Funktion**
 - Erreichbar über das Dashboard
 - In der ersten Zeile Art des Problems auswählen
 - Im großen Kasten Problem beschreiben. Es können derzeit keine Anhänge gemacht werden!
 - Nach dem Abschicken erhalten sie eine Bestätigungsmail mit ihrem eingegebenen Text
 - **Über den Ansprechpartner im regionalen Chorverband**

OVERSO - Allgemeines



Schwäbischer Chorverband

Singen und Stimme, Chorpraxis, Vereinsführung

MEIN PROFIL



Hier können Sie Ihre Daten
verwalten.

IMPRESSUM



Lesen Sie unser
Impressum.

DATENSCHUTZ



Hier finden Sie alles zu
unserem Datenschutz.

SUPPORT



Sie benötigen Hilfe oder
haben Fehler gefunden?


Technisches Problem (DCV-Zuständigkeit) 


Bitte beschreiben Sie uns hier Ihr Anliegen...


 Absenden

 Abbrechen

OVERSO - Allgemeines

Von OVERSO - Online Vereinssoftware <noreply@chorwesen.com> 

An Gerhard Deixelberger 

Antwort an support@chorwesen.com 

Betreff **Ihre Support-Anfrage für OVERSO - Technisches Problem**

Schlagwörter **OVERSO - Problemverfolgung**

 Antworten  Weiterleiten  Archivieren  Junk  Drucken NG   Löschen  Mehr 

20.09.2023, 17:09

Ihre Support-Anfrage für OVERSO

Guten Tag, dies ist eine Kopie Ihrer Support-Anfrage über OVERSO:

Bei der Vorbereitung von Kursunterlagen ist mir aufgefallen, dass es in den Stammdaten bei den Kreisverbänden keine Rubrik "Abweichender Vereinssitz" gibt. Hier kommt es bestimmt häufiger vor, dass die Postanschrift des Kreisverbandes von dem im Vereinsregister registrierten Vereinssitz abweicht.

Im Chorverband Otto Elben ist der offizielle Vereinssitz in Böblingen, während die Postanschrift unseres Präsidenten in Herrenberg ist.

Gibt es hierfür technische Gründe?

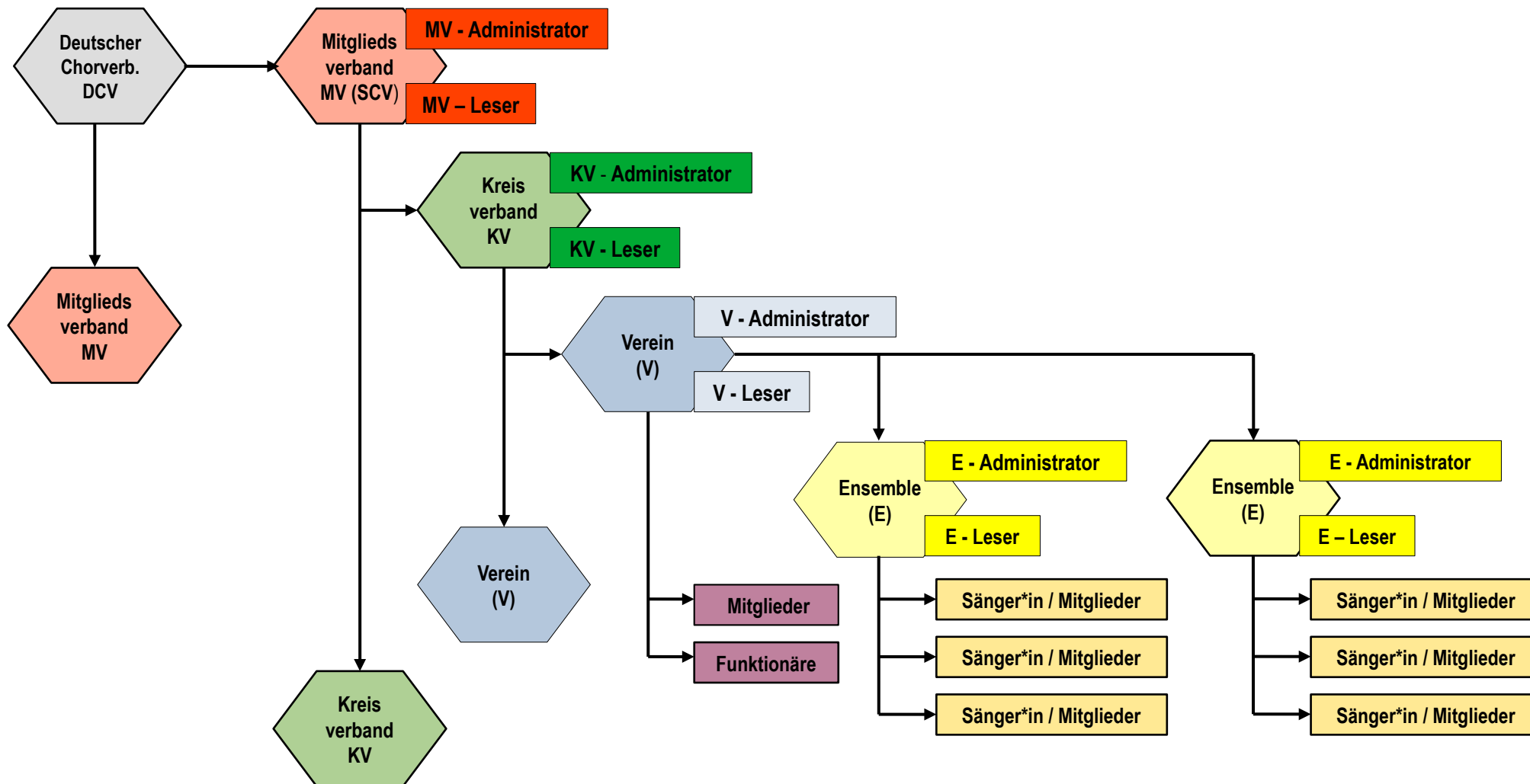
Für eine Antwort wäre ich dankbar!

Mit freundlichen Grüßen
Gerhard Deixelberger

Absender: Herr Gerhard Deixelberger
Mitgliedsnr.: 100202097
Absender-E-Mail: gfh.deixelberger@gmail.com
Organisationen: 260200000, 260201800, 260201801, 260201802, 990000000, 992600000

2023 OVERSO - Online Vereinssoftware von pronomiX.
Im Auftrag des Deutschen Chorverbandes.

Hierarchischer Aufbau von OVERSO



- **Allgemeines**
 - **Aufbau von OVERSO**
 - **OVERSO ist ein hierarchisches System mit verschiedenen Ebenen**
 - Deutsche Chorverband (DCV)
 - Mitgliedsverbände (SCV)
 - Regionale Chorverbände
 - Vereine
 - Chöre
 - **OVERSO hat eine Top – Down Organisation**
 - Jede Ebene ist für die darunterliegende Ebene mitverantwortlich
 - Jede Ebene hat in der darunterliegenden Ebene Möglichkeiten zum Eingreifen

- **Allgemeines**
 - **Aufbau von OVERSO**
 - **Jede Ebene hat 3 Zugriffsberechtigungen**
 - **Administratoren**
 - Zuständig für die Daten ihres Verantwortungsbereichs
 - Benutzer hinzufügen, ändern oder löschen
 - Funktionen hinzufügen, ändern oder löschen
 - Pflege der Vereins- und/oder Chordaten
 - Bearbeiten von Ehrungen und GEMA - Meldungen
 - **Leser**
 - Können Daten in ihrem Verantwortungsbereich lesen jedoch nicht ändern
 - **Mitglieder**
 - Können nur ihr eigenes Profil verwalten