



Chorverband Otto Elben Tagung der Vorstände 2014, Wart



Bühnenbild

Kosten ?

Gestaltung ?

Zeitaufwand ?

welches
Material ?

Aufbau?

Zweck?

Vorbereitung?

Aufbewahrung
?





Chorverband Otto Elben Tagung der Vorstände 2014, Wart



Brauch ich ein Bühnenbild und wenn ja, was muss es können?

Die Bühne

Wie aufwändig die Bühne ausgestattet sein muss oder sein wird, richtet sich weitgehend nach zwei Kriterien:

1. **Konzert-Art / Titel**
2. **Bühne**

1. Die Konzert-Art / Titel

Was kommt zur Aufführung (Musical, klassisches Konzert, Volkslieder oder buntes Potpourri)

Ideen für ein mögliches Bild sammeln und skizzieren. Wichtig: **dazu muss das Programm feststehen!**

Einfache Gestaltung bei klassischen Konzerten

Konkretere, umfangreichere Ausstattung bei einem Musical oder einer Operette.



Chorverband Otto Elben Tagung der Vorstände 2014, Wart



Brauch ich ein Bühnenbild und wenn ja, was muss es können?

2. Die Bühne als solches

Idealfall: Auswahl der Bühne nach dem Konzept, und somit nach den technischen Anforderungen des Bühnenbildes.

Regelfall: nicht möglich, d.h. Bühnenbild muss sich den Gegebenheiten anpassen.

Vorgehensweise: Bühne komplett vermessen (Breite, Tiefe und lichte Höhe)
Besonderheiten beachten (z.B. Bühnenvorbau)
Maßstabgerechte Skizze fertigen

WICHTIG: Der Chor muss in das Bühnenbild passen und nicht umgekehrt!



Chorverband Otto Elben Tagung der Vorstände 2014, Wart

CHORVERBAND
OTTO ELBEN e.V.
im Schwäbischen
Singerbund 1849 e.V.



So viel muss sein...

- Strukturierung der Breite
- Beachtung der Tiefe
- Gliederung in der Höhe
- Stabilität
- nach Möglichkeit schwer entflammbar
- leicht aufbaubar



Chorverband Otto Elben Tagung der Vorstände 2014, Wart



Lieben Sie Brahms ?





Chorverband Otto Elben Tagung der Vorstände 2014, Wart



Alles eine Materialfrage...

Baumärkte bieten genug Material für Bühnenbilder

1. Holz

- Sperrholz und Tischler- oder Leimplatten (i.d.R. zu teuer!)
- alternativ: Pressspan- und Faserplatten
 - **Faserplatten** haben zwei wichtige Eigenschaften die sie für uns interessant machen:
 - 1. Sie sind groß
 - 2. Sie sind preisgünstig
 - negativ: da sie „wabbelig“ sind benötigen sie eine Unterkonstruktion (Dachlatten)
- **Spanplatten** sind billig aber relativ schwer.



Chorverband Otto Elben

Tagung der Vorstände 2014, Wart



Alles eine Materialfrage...

2. Textilien

- Stoffe
- Theaterstoffe (Nessel)
 - Stoffe sind flexibel, können in großen Bahnen gekauft werden, lassen sich problemlos an der Decke aufhängen, können gefärbt oder bemalt werden etc.
 - Problem: brennbares Material
 - spezielle Theaterstoffe (schwer entflammbarer Molton) sind i.d.R. zu teuer
 - alternative: schwer entflammbare Stoffe wie spezielle Baumwolle (Nessel o. Fahnentuch, im Fachhandel)



Chorverband Otto Elben

Tagung der Vorstände 2014, Wart



Alles eine Materialfrage...

3. Kunststoffe

- In der Theorie ist **Styropor** ein gutes Material. Es ist leicht, nicht zu teuer und formbar.. möchte man meinen. Tatsächlich ist Styropor zwar leicht, aber gar nicht mal so billig. Und formbar ist es auch nicht ohne weiteres (spezielle Messer und Kleber). Hier ist schon viel Geschick erforderlich, vor allem dann wenn es für große Kulissen verwendet werden soll.
- **Styropor** lässt sich gut für große Objekte verwenden ist etwas schwierig zu bemalen (siehe spätere Rubrik „Farben“) kann jedoch gut für plastische Elemente verwendet werden.
- Alternative: Dämmstoff **„Pingo“** (über Baustoff-Fachhandel zu beziehen) Da das Material eine viel feinere Struktur als Styropor besitzt, kann man es fast wie Balsaholz bearbeiten.
- Nachteil: Preis und Bemalbarkeit



Chorverband Otto Elben Tagung der Vorstände 2014, Wart



Alles eine Materialfrage...

4. Natürliche Materialien

- Gips, bzw. Gipskarton oder Gipsbinden (relativ preisgünstig). Erhältlich im Fachhandel oder Bastelshop
- Leim
- Rupfen bzw. Sackleinen, grobe Stoffe (z.B. Jeans)
- Depafit-Leichtschaumplatten. Sehr gut zu verarbeiten. Verwendbar zum Kulissenbau, zum Bemalen (Rückseite mit Tapete bekleben, da sich das Material u.U. beim Malen wellt.)



Chorverband Otto Elben

Tagung der Vorstände 2014, Wart



Alles eine Materialfrage...

5. Farben

- **Wandfarbe** ist billig, trocknet schnell und stinkt nicht. Das gleiche gilt (mit Abstrichen) für **Abtönfarbe**. Auch sie trocknet schnell und enthält keine giftigen Lösungsmittel, kostet aber etwas mehr.
- Durch mischen lassen sich fast beliebige Farbtöne erzielen. Wichtig: immer ausreichend Farbe anmischen, da man den exakt gleichen Farbton nie zweimal gemischt bekommt. Nach dem Trocknen ist die Farbe i.d.R. matt – positiv weil keine Reflexion durch Strahler erfolgt.
- **Acryllacke** werden für kräftig glänzende Anstriche verwendet. Sie können auch in schlecht gelüfteten Räumen gut verwendet werden.
- **Sprühfarben** eignen sich insbesondere für dunkle Stoffe, die nicht saugend sind, oder man muss mehrmals sprühen.



Chorverband Otto Elben

Tagung der Vorstände 2014, Wart

CHORVERBAND
OTTO ELBEN e.V.
im Schwäbischen
Sängerbund 1849 e.V.



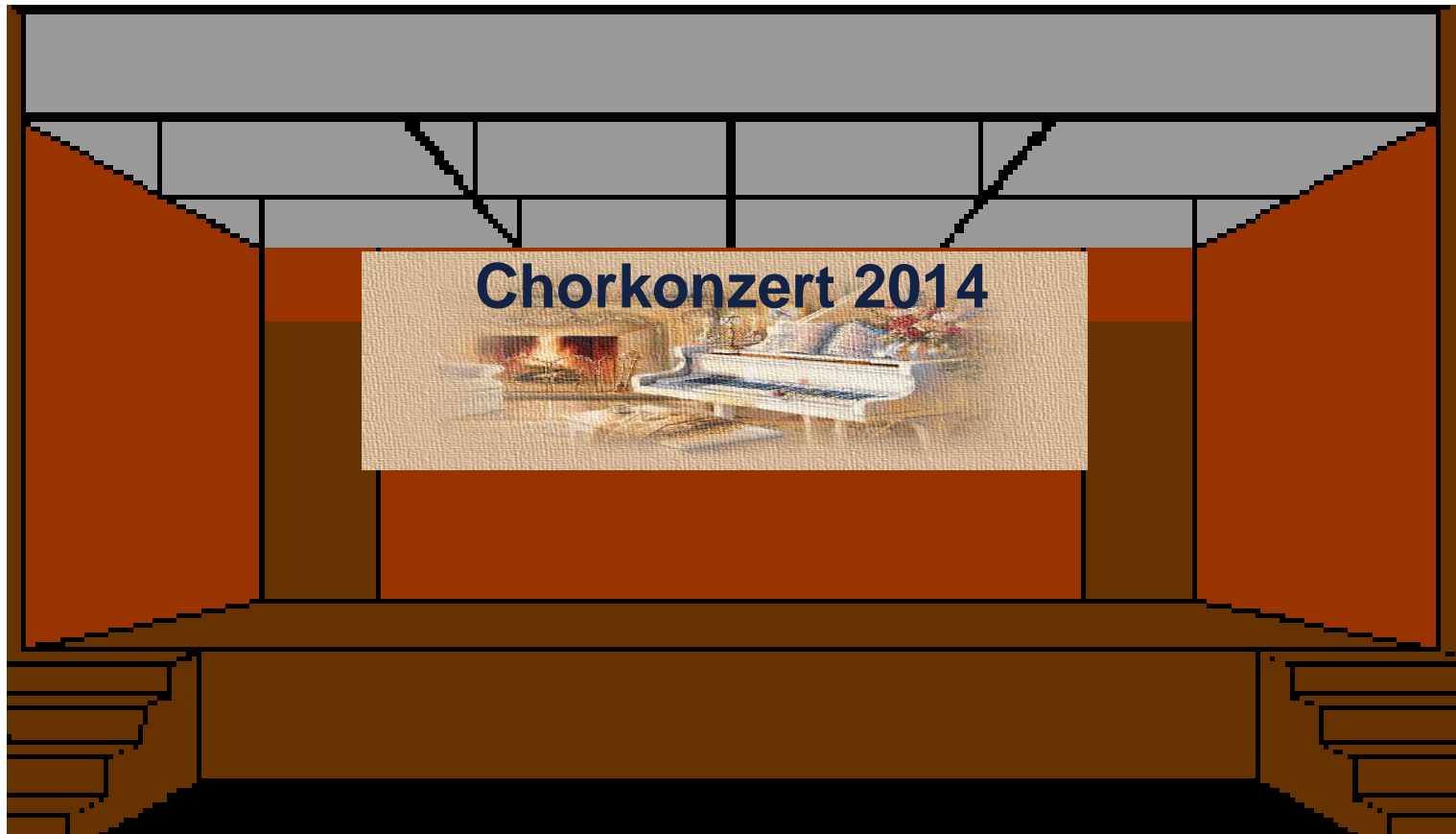
Maltechniken

- Bild mit Projektor o.Ä. auf dem Malgrund abbilden. Oder Freihandzeichnung nach Schablonen bzw. durch Übertragung der Maße mit einem Meterstab. Umrisse mit Kohle- Graphitstift oder Kreide nachzeichnen.
- Bei Verwendung von Nessel sollte eine wässrige weiße Vorgrundierung erfolgen. Die Farbe schlägt dann nicht durch und dies ermöglicht ein schönes und gleichmäßige Malen. Außerdem ist ein so behandelter „Prospekt“ eher lichtdicht. Bei Styropor mehrmals übermalen wg. saugendem Untergrund.
- Zum Malen von Landschaften in der Ferne weiche flache Pinsel verwenden. Farben in der Ferne eher verschwinden lassen, das ergibt Perspektive. Zuerst Bild mit voller Farbe ausmalen, dann die dunklen Farben verwenden und am Schluss die „Lichter“ setzen. (Tiefe und Dimension) und Feinheiten (nicht zu detailliert) aufmalen.
- Mal-Utensilien:
 - verschiedene Pinsel (Rundpinsel, Flächenpinsel, etc.)
 - Walzen
 - Bürsten
 - Schwämme
 - „Finger“



Chorverband Otto Elben Tagung der Vorstände 2014, Wart

CHORVERBAND
OTTO ELBEN e.V.
im Schwäbischen
Sängerbund 1849 e.V.





Chorverband Otto Elben Tagung der Vorstände 2014, Wart

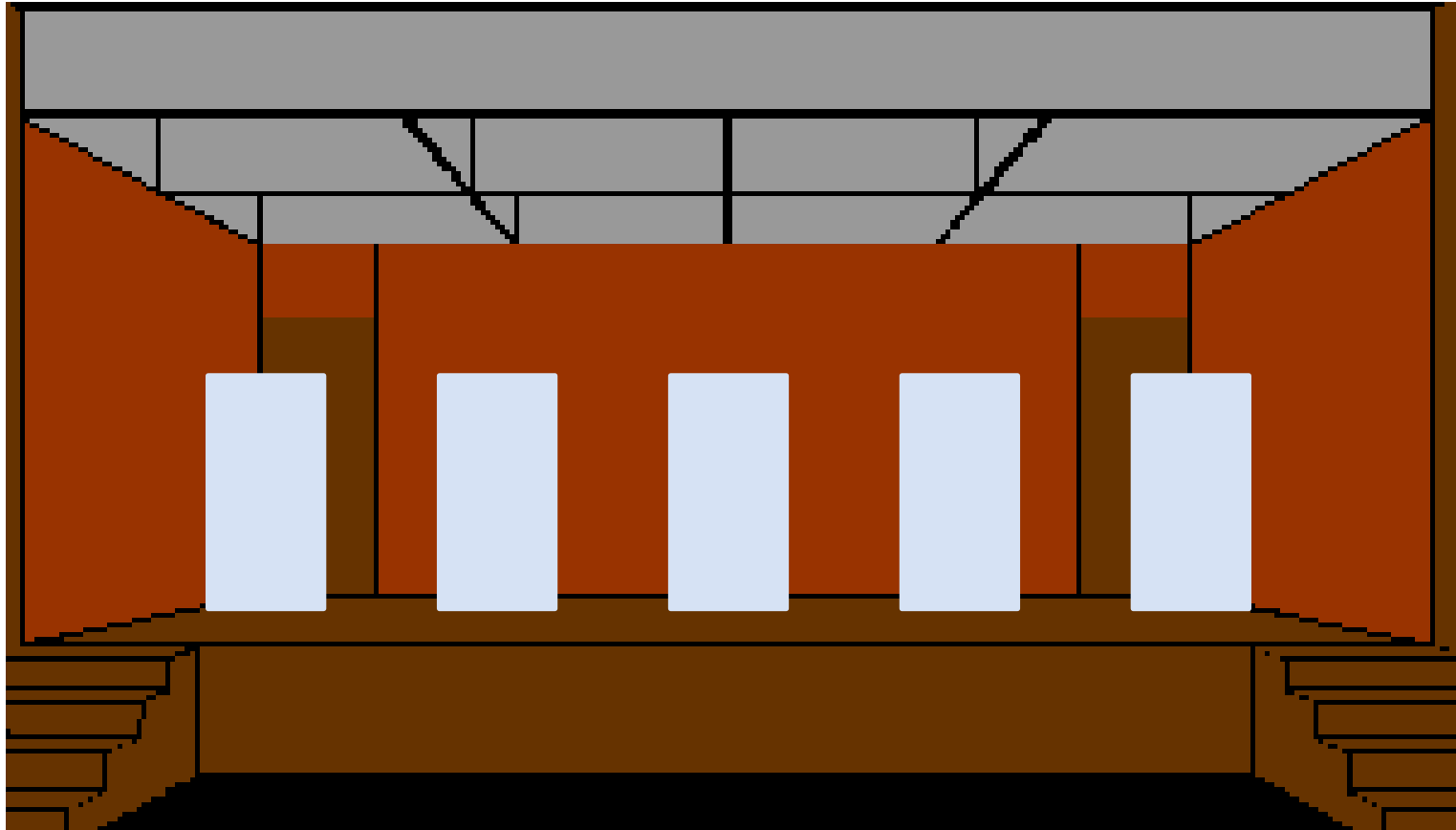
CHORVERBAND
OTTO ELBEN e.V.
im Schwäbischen
Singerbund 1849 e.V.





Chorverband Otto Elben Tagung der Vorstände 2014, Wart

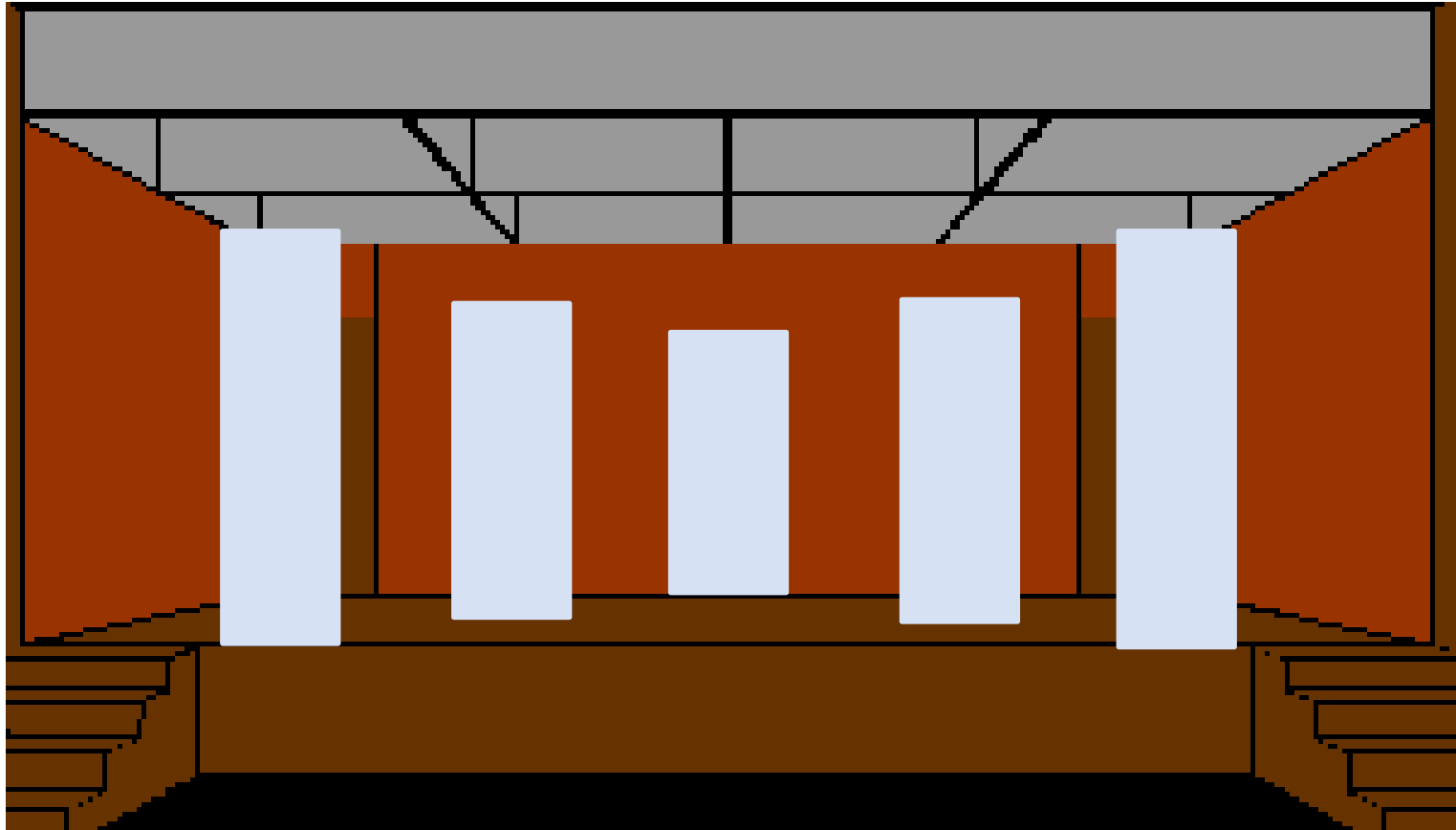
CHORVERBAND
OTTO ELBEN e.V.
im Schwäbischen
Singerbund 1849 e.V.





Chorverband Otto Elben Tagung der Vorstände 2014, Wart

CHORVERBAND
OTTO ELBEN e.V.
im Schwäbischen
Singerbund 1849 e.V.



Bei Nutzung der kompletten Bühne mit Requisiten gilt immer die Regel:
„vom Natürlichen zum Künstlichen.“



Chorverband Otto Elben Tagung der Vorstände 2014, Wart

CHORVERBAND
OTTO ELBEN e.V.
im Schwäbischen
Singerbund 1849 e.V.





Chorverband Otto Elben Tagung der Vorstände 2014, Wart

CHORVERBAND
OTTO ELBEN e.V.
im Schwäbischen
Singerbund 1849 e.V.





Chorverband Otto Elben Tagung der Vorstände 2014, Wart

CHORVERBAND
OTTO ELBEN e.V.
im Schwäbischen
Singerbund 1849 e.V.





Chorverband Otto Elben Tagung der Vorstände 2014, Wart

CHORVERBAND
OTTO ELBEN e.V.
im Schwäbischen
Singerbund 1849 e.V.



Abwasserrohr (halbiert)
und Säulenfuß aus Styropor





Chorverband Otto Elben Tagung der Vorstände 2014, Wart

CHORVERBAND
OTTO ELBEN e.V.
im Schwäbischen
Singerbund 1849 e.V.





Chorverband Otto Elben Tagung der Vorstände 2014, Wart

CHORVERBAND
OTTO ELBEN e.V.
im Schwäbischen
Sängerkreis 1849 e.V.





Chorverband Otto Elben Tagung der Vorstände 2014, Wart

CHORVERBAND
OTTO ELBEN e.V.
im Schwäbischen
Singerbund 1849 e.V.





Chorverband Otto Elben Tagung der Vorstände 2014, Wart

CHORVERBAND
OTTO ELBEN e.V.
im Schwäbischen
Singerbund 1849 e.V.



**Bühnenbild für das Konzert „Ja, ja die Liebe“
Größe: 8 m x 4 m**



Chorverband Otto Elben Tagung der Vorstände 2014, Wart

CHORVERBAND
OTTO ELBEN e.V.
im Schwäbischen
Singerbund 1849 e.V.





Chorverband Otto Elben Tagung der Vorstände 2014, Wart

CHORVERBAND
OTTO ELBEN e.V.
im Schwäbischen
Sängerbund 1849 e.V.





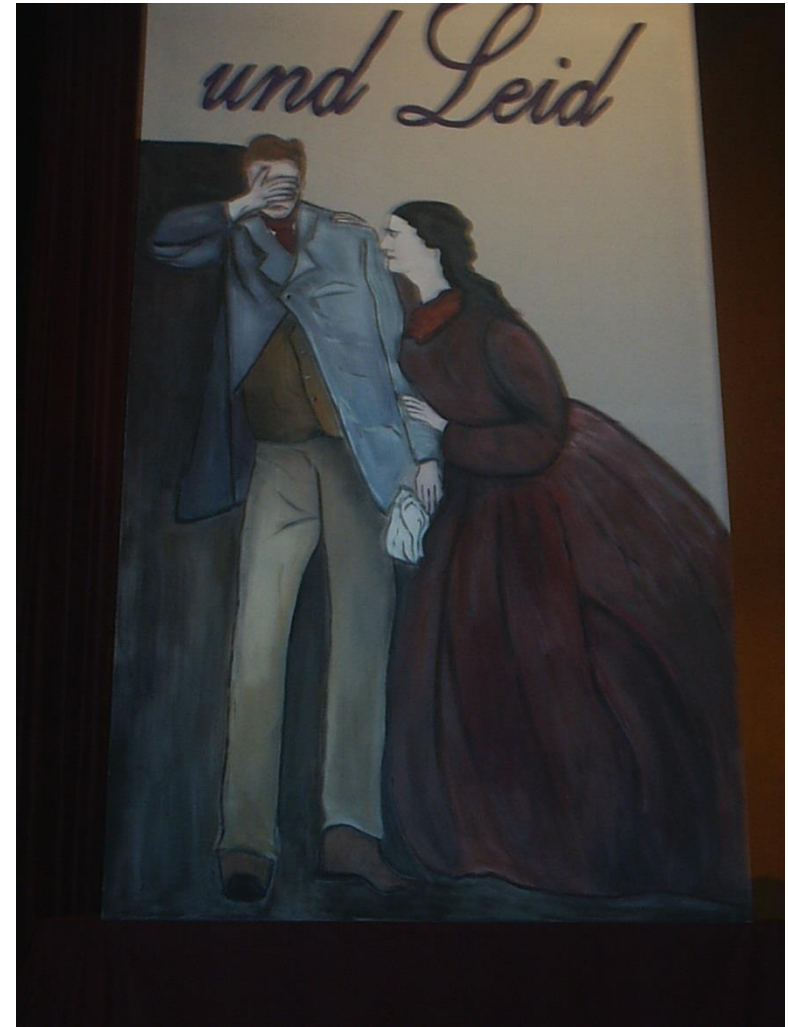
Chorverband Otto Elben Tagung der Vorstände 2014, Wart

CHORVERBAND
OTTO ELBEN e.V.
im Schwäbischen
Singerbund 1849 e.V.





Chorverband Otto Elben Tagung der Vorstände 2014, Wart





Chorverband Otto Elben Tagung der Vorstände 2014, Wart

CHORVERBAND
OTTO ELBEN e.V.
im Schwäbischen
Singerbund 1849 e.V.





Chorverband Otto Elben Tagung der Vorstände 2014, Wart

CHORVERBAND
OTTO ELBEN e.V.
im Schwäbischen
Singerbund 1849 e.V.





Chorverband Otto Elben Tagung der Vorstände 2014, Wart

CHORVERBAND
OTTO ELBEN e.V.
im Schwäbischen
Singerbund 1849 e.V.





Chorverband Otto Elben Tagung der Vorstände 2014, Wart

CHORVERBAND
OTTO ELBEN e.V.
im Schwäbischen
Singerbund 1849 e.V.





Chorverband Otto Elben Tagung der Vorstände 2014, Wart

CHORVERBAND
OTTO ELBEN e.V.
im Schwäbischen
Singergrund 1849 e.V.





Chorverband Otto Elben Tagung der Vorstände 2014, Wart

CHORVERBAND
OTTO ELBEN e.V.
im Schwäbischen
Singerbund 1849 e.V.





Chorverband Otto Elben Tagung der Vorstände 2014, Wart





Chorverband Otto Elben Tagung der Vorstände 2014, Wart

CHORVERBAND
OTTO ELBEN e.V.
im Schwäbischen
Singerbund 1849 e.V.





Chorverband Otto Elben Tagung der Vorstände 2014, Wart



1

2



3



Faserplatten bemalt
Größe 8 m x 3,50 m



Chorverband Otto Elben Tagung der Vorstände 2014, Wart

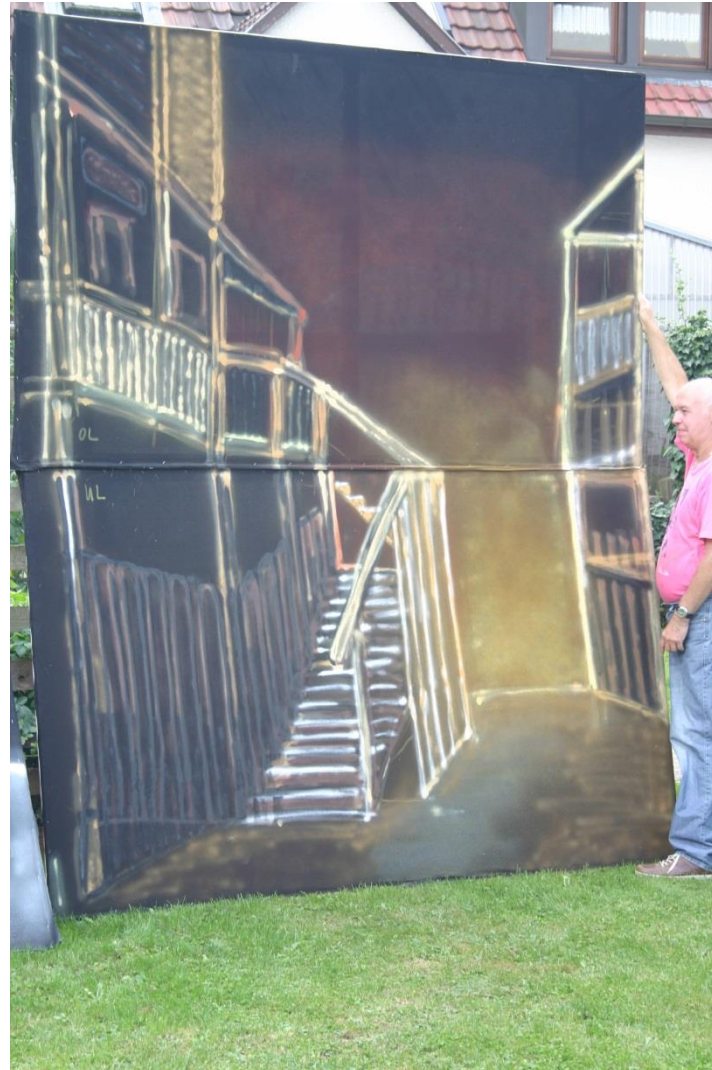
CHORVERBAND
OTTO ELBEN e.V.
im Schwäbischen
Singerbund 1849 e.V.





Chorverband Otto Elben Tagung der Vorstände 2014, Wart

CHORVERBAND
OTTO ELBEN e.V.
im Schwäbischen
Singerbund 1849 e.V.





Chorverband Otto Elben

Tagung der Vorstände 2014, Wart



Was darf ein gutes Bühnenbild kosten?

- Kosten für Material
 - Befestigungsmaterial (Schrauben, Nägel, Winkel, Kleber)
 - Farben: Abtönfarbe: 1L ca. 3 €, Acrylfarbe 1 L ca. 3 €, Wandfarbe weiß 10 L ca. 8 €)
 - Stoffe bzw. Faserplatten
 - Baumwoll-Nessel weiß 40 qm ca. 140 €, Fahnenstoff (Baumwollstoff) 40 qm ca. 160 €
 - Depafit-Leichtschaumplatte, 1400 x2000x10 mm (6 Platten) 170 €
 - Dekomaterial (Styropor etc.)
 - Styropor-Platte 500x1000x20 mm (100 Platten) ca. 110 €



Chorverband Otto Elben Tagung der Vorstände 2014, Wart



Zu viel ist zu viel!

Zum Schluss sollte man noch festhalten, welche Eigenschaften ein Bühnenbild **nicht** besitzen muss:.

1. Es muss nicht übermäßig detailliert sein.

Wir sollten uns immer vor Augen halten, für *wen* wir ein Bühnenbild bauen, nämlich für das Publikum. Wozu dann etwas bauen/malen was der Zuschauer nachher kaum oder gar nicht sieht. Die erste Sitzreihe ist in der Regel auch bei ausverkauften Konzerten mindestens 6 m vom Bühnenbild entfernt – meist ist die Entfernung deutlich größer. Es hat also wenig Sinn, Zeit und Energie auf winzige Ornamente zu verschwenden. Unser Set muss von der ersten Reihe aus gut aussehen, aber nicht aus wenigen Zentimetern (beim Malen immer wieder das Bild aus größerer Entfernung betrachten).

Plakative Wirkung heißt die Devise

2. Es muss nicht für die Ewigkeit gebaut sein.

Keine Verwendung besonders hochwertiger Materialien. Haltbarkeit ist begrenzt (auch bei Bemalungen!).